

Modelli						
	VTO520GSM-1	VTO520GSM-2	VTO520DX-1	VTO520DX-2	VTO1200GSM	VTO1200ISDN
Modem Interno	GSM dualBand 900/1800 Mhz	GSM dualBand 900/1800 Mhz	flessibile, modem esterno	flessibile, modem esterno	GSM dualBand 900/1800 Mhz	ISDN
Ricezione	PC o PocketPC2002 Software					
via	GSM	GSM	GSM*	GSM*	GSM	GSM
	ISDN	ISDN	ISDN*	ISDN*	ISDN	ISDN
	PSTN	PSTN	PSTN*	PSTN*	PSTN	-
Alimentazione	Alimentatore fornito 220Vca - 12Vcc					
Ingressi Video	1	2	1	1	4	4
Velocità di trasmissione per secondo	1-3	1-3	1-15	1-15	1-3	8-15
Sensori	1	2	1	2	6	6
attuatori	1	2	1	2	2	2
Interfaccia Seriale	1	1	1	1	1	1
Interfaccia RS-485	1	1	1	1	1	1
Audio	SI/Alternato	SI/Alternato	no	no	SI/Alternato	SI/ sec.ch. ISDN

* La compatibilità di collegamento è data dal tipo di modem utilizzato

Accessori	
VSWPDA	Software per la ricezione delle telecamere su PDA PocketPc2002
VNTKfz	Adattatore Veicolare - Plug-in accendisigari per auto

Le configurazioni sopra elencate possono essere variate. Contattare l'ufficio commerciale
 Dati tecnici e caratteristiche si riferiscono alle informazioni più aggiornate al momento della stampa
 La idoneità dei prodotti desumibile dalle schede tecniche, dovranno essere comunque valutate alla luce delle concrete situazioni che si determina all'atto dell'installazione
 Il prodotto è per uso professionale
 E' vietata la riproduzione anche parziale quando non autorizzata



TeleObserver



RelayBox



VTO1200



VTO3000

Prodotti correlati:



Videoregistratori veicolari 4/8 canali

≡ VIDEO TECNOLOGIE



Trasmettitori Video
GSM / ISDN / PSTN



Struttura del sistema

Piccoli, discreti e facilmente occultabili la serie dei video trasmettitori VTO520 e VTO1200 ha imposto un nuovo standard qualitativo nella trasmissione dei filmati ripresi da videocamere.

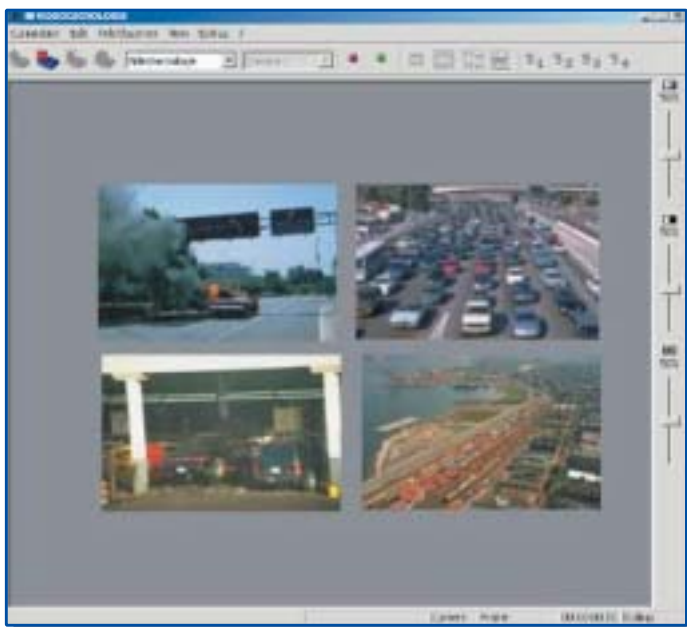
Grandi quanto la metà di un'agenda i nostri video trasmettitori ospitano quattro ingressi video e grazie a componenti hardware allo stato solido, senza parti in movimento (ventole, hard disk ecc.), trasmettono, attraverso un modem integrato, filmati ad un personal computer corredato dal nostro software di ricezione.

Grazie alla ricerca e sviluppo di nuove ottimizzazioni sui protocolli H263, oggi siamo riusciti ad ottenere incredibili qualità nei filmati trasmessi sul vettore GSM già a 9.600 Baud su vettore GSM Dual Band, ISDN e PSTN.

Questa speciale compressione delle immagini, rende possibile la visualizzazione via GSM fino a 3 immagini al secondo, e attraverso ISDN fino a 15 FPS.

L'interrogazione dei filmati ripresi in diretta dalle telecamere può essere fatta chiamando direttamente il numero di telefono collegato al VTO oppure grazie alla chiusura del contatto sensore posto sul trasmettitore, farsi inviare automaticamente le riprese "live" delle telecamere.

La ricezione/registrazione delle immagini è fatta su di un qualsiasi computer dotato di modem che funge da centrale di controllo anche per più VTO disposti sul territorio. L'invio dei filmati è anche possibile temporizzando il VTO in modo che trasmetta un tot di minuti di ripresa live al computer di controllo effettuando dei giri di ronda.



TRASMETTITORI VIDEO GSM - VTO520 / VTO1200



Nella versione superiore VTO1200 troviamo 6 sensori di attivazione e 2 relay in modo che il sistema di trasmissione delle immagini si integri alla perfezione con sistemi di allarme esistenti o impianti di monitoraggio che abbiano a loro volta la necessità di attivare luci, sirene, ecc.

Sono disponibili poi una serie di accessori come relay box che da la possibilità aumentare i contatti relay disponibili dall'utente.

E per voler rendere ulteriormente flessibile e trasportabile il sistema abbiamo sviluppato anche il software di visualizzazione per computer palmari PDA, PocketPC 2002 o WindowsCE.

Tra le applicazioni più utilizzate troviamo : sorveglianza abitazioni, installazione su automezzi, parcheggi, piazze, luoghi pubblici, cantieri edili, cantieri navali, dighe ecc. , senza escludere poi tutta una serie di applicazioni di utilità investigativa per le autorità pubbliche.



Software di ricezione

Il Software di ricezione in dotazione ha seguenti caratteristiche :

- Ricezione video e registrazione
- Rappresentazione simultanea delle immagini dalle quattro telecamere
- Password di collegamento
- Regolazione della qualità di ricezione per una maggior fluidità delle immagini
- Regolazioni dei contrasti, saturazione ecc.
- Collegamento automatico e trasmissione di immagini al sistema di ricezione in caso di allarme proveniente da sensori o centrale di rilevazione allarme (necessita modulo opzionale I/O)
- Registrazione automatica del video e software per analisi post-ricezione
- Configurazione da remoto verso il VTO520 / VTO1200
- Controlli di apparecchiature esterne supplementari

Hardware richiesto per la ricezione

Per PC / Notebook

Processore	=>400 MHz
Memoria	=>64 Mbytes
Scheda video	=>800 x 600, 65.536 colori
Sistema Operativo	Microsoft Windows 98/NT4/2000
Modem	GSM, analogico o ISDN

Per PocketPC con funzioni modem

Sistema operativo	Microsoft Windows CE 3.0 / PocketPC 2002
-------------------	--

Video Player Software

Il software in dotazione per la visione dei filmati salvati ha le seguenti caratteristiche :

- Posizionamento rapido a una situazione dell'allarme (diagramma di movimenti)
- Grafico dei movimenti nei filmati archiviati
- Funzioni di esportazione per immagini (BMP) e video (AVI)
- Zoom e Loop del filmato

Accessori (optional)

Adattatore per l'implementazione di sensori (input)

- Staffe di fissaggio a muro
- Adattatore per autoveicoli 12VC
- Cavo Modem
- Antenna GSM
- PocketPC software
- RelayBox per la gestione di brandeggi e zoom o contatti (8 relay)
- VideoSwitch: moduli per 8 ingressi video aggiuntivi
- DetailExplorer (Software per la miglioria dei dettagli provenienti da immagini video)

Specifiche Tecniche

Modello	VTO520
Modem Interno	GSM Dual Band 900/1800 Mhz
Video (ingressi) 2	BNC sockets: CVBS / PAL, NTSC espandibile
Risoluzione:	Field (704 x 288 Pixel) CIF (352 x 288 Pixel) QCIF (176 x 144 Pixel) SQCIF (128 x 96 Pixel)
Trasmissione	da 9,6 kbit/s a 128 kbit/s, (GSM/ISDN)
Velocità	1-3 immagini /secondo via GSM 12 immagini /secondo via ISDN (modem esterno)
Compressione	H.263+
Interfaccia	1 x serial (RS-232 Dsub9) 1 x audio (in/out RJ45)
Alimentazione	9/24V
Dimensioni	132 x 139 x 34 mm
Peso	400 gr.

Specifiche Tecniche

Modello	VTO1200
Modem Interno	GSM Dual Band 900/1800 Mhz
Ricezione con	P.C. O Pocket PC software
Via	GSM - ISDN - PSTN
Alimentazione	9-24 Volt
Ingressi Video	4
Velocità di trasmissione	1 - 3 immagini /sec.
Sensori	6
Attuatori	2
Audio	Sì / Alternato
Risoluzione	Field 704x288 pixel CIF 352x288 pixel QCIF 174x144 pixel SQCIF 128x96 pixel
Compressione	H.263+
Interfacce	1x RS232 / 485
Consumo	350 mA 12V
Misure	125x139x34 mm
Peso	400 gr.

Confezione

VTO520 / VTO1200 con modem interno GSM (richiede tessera GSM con abilitazione trasmissione dati, contattare il proprio fornitore di abbonamento).

- Alimentatore 12V, cavo null modem.
- Antenna omnidirezionale
- Software di ricezione su CD
- Software VideoPlayer su CD
- PocketPC demo software su CD
- Manuale in italiano

Software in dotazione:

Software di collegamento, ricezione e controllo (24h ca. 120 MB)
VideoPlayer per il playback dei filmati archiviati

